

1 白山市の概要

(1) おいたち

本市は平成17年2月1日、1市2町5村（松任市、美川町、鶴来町、河内村、吉野谷村、鳥越村、尾口村、白峰村）の広域合併により誕生しました。

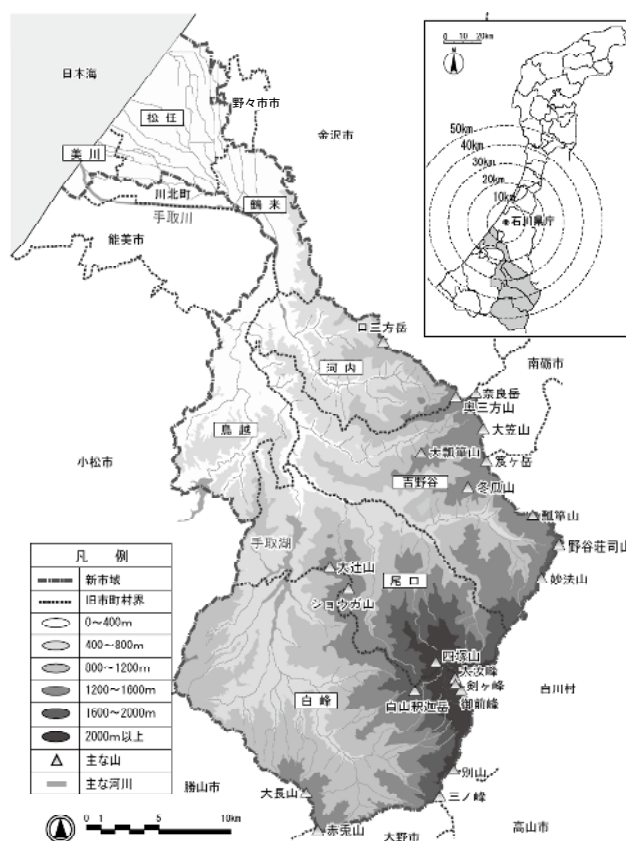
(2) 位置・地勢等

石川県の中南部に位置し、東は県都金沢市・野々市市・富山県及び岐阜県に、南は福井県、西は小松市・能美市・川北町に、北西は日本海に接しています。

地形は南から北西に長く、東西34.5km、南北55.3km、海岸線は13.4kmの延長を有し、市域面積は754.93㎢で石川県全域の18%を占め、県内最大の広さです。

南部は白山を最高峰（2,702m）として1,000m～2,000m級の山々が連なる白山国立公園、南北に県内最大を誇る一級河川の手取川が流れ、手取川とその支流の谷筋に沿って集落が形成されています。北部は手取川の扇状地が開け、その平坦な地形は県内有数の穀倉地帯となっています。

気候は全国でも降水量・降雪量の多い地域に属しており、特に白山ろく地域は全国有数の豪雪地帯となっています。



人 口	112,639人
世帯数	45,916世帯
面 積	754.93㎢
海岸線	13.4km
(令和5年3月31日現在)	



2 白山市立図書館

(1) 概要

地域の情報拠点として、市民の多様なニーズを受け入れ、きめ細かなサービスを実施するなかで、市民に親しまれ役立つ図書館をめざしています。

平成20年2月には、松任館・美川館・鶴来館・同本町分館・かわち館及び移動図書館の図書館情報システムを統合し、限られた資料の有効活用と一括管理による運営の効率化を図るとともに、市内外の公共図書館などとの図書館相互の連携を密にし、情報化社会に対応した図書館サービスの拡充に努めています。

また、遠隔地への図書サービスの向上を目的として平成18年7月から運行開始した移動図書館は、地域の子どもたちにも大変親しまれており、システム統合により一層利便性も増しましたが、さらに地域との連携を密にし、利用しやすいよう努めています。

学校図書館との連携については、白山市子ども読書活動推進計画に基づき、子ども読書活動の全市的な推進を図り、平成19年より設置した学校図書館支援センターを核として、資料の充実や迅速な情報提供に努めるとともに、市民ボランティアの参加を得ながら魅力的な図書館づくりに創意工夫を凝らしています。

その活動が高く評価され、平成30年10月に県内で初めて、松任図書館と学校図書館支援センターがNPO法人知的資源イニシアティブによるライブラリアンシップ賞を受賞いたしました。

さらに、令和3年10月より自宅での読書環境整備に向け、ウェブサイトで電子書籍の貸し借りができる「はくさん電子図書館」を開設し、運用を開始しています。

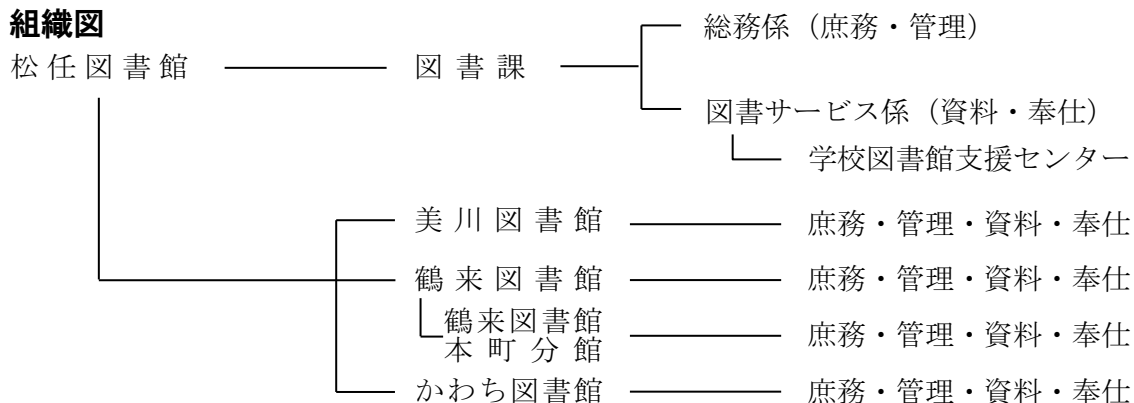
(2) 図書館の状況

図書館名	所在地	延面積 (㎡)	複合施設名 (現施設の開設年月)	駐車台数 (台)
松任図書館	古城町305番地	4,337	松任学習センタープララ (平成14年10月)	116
美川図書館	美川浜町ヨ103番地	551	(平成26年11月)	76
鶴来図書館	七原町77番地	963	鶴来総合文化会館クレイン (平成12年7月)	400
鶴来図書館本町分館	鶴来本町四丁目ヌ85番地	114	鶴来支所内鶴来公民館 (平成26年10月)	125
かわち図書館	河内町福岡77番地	351	かわち保健センター (平成16年10月)	30

図書館名	開館時間		休館日
	平日	土・日・祝	
松任図書館	9:30～19:00	9:30～18:00	・月曜日 (祝日の場合は翌日)
美川図書館	9:30～18:00	9:30～18:00	
鶴来図書館	9:30～19:00	9:30～18:00	・年末年始 (12月29日から翌年1月4日まで)
鶴来図書館本町分館	10:00～17:00	10:00～17:00	
かわち図書館	10:00～18:00	10:00～18:00	・特別整理期間

3 組織

(1) 組織図



(2) 職員構成

令和5年5月15日現在

単位：人

図書館名	館長	正規職員数 (うち司書)	会計年度任用職員 数(うち司書)	職員数合計 (うち司書)	専任職員数 (兼任職員数)
松任図書館	三谷 哲史	9 (4)	17 (12)	26 (16)	26 (0)
(学校図書館支援センター)		0 (0)	2 (2)	2 (2)	2 (0)
美川図書館	山内 満弘	3 (1)	3 (2)	6 (3)	5 (1)
鶴来図書館	中村 泰広	3 (2)	6 (5)	9 (7)	9 (0)
鶴来図書館本町分館		※ 0 (0)	※ 2 (2)	※ 2 (2)	※ 0 (2)
かわち図書館	山内 満弘	3 (1)	1 (1)	4 (2)	1 (3)
合計		18 (8)	29 (22)	47 (30)	43 (4)

※兼任職員数 (美川図書館) 館長は教育部長が兼任。

(鶴来図書館本町分館) 鶴来図書館の会計年度任用職員が兼任。

(かわち図書館) 館長は教育部長が兼任。その他2名はかわち保健センターを兼任。

(3) 図書館協議会

白山市図書館協議会委員

任期2年 (令和5年4月1日～令和7年3月31日) 委員数10名以内

区分	氏名	公職等	備考
1号委員 (学校教育及び社会 教育の関係者)	正 來 洋	校長会代表	
	小 泉 雅 美	学校司書代表	
	本 叶 流	金城大学生	
2号委員 (家庭教育の向上に 資する活動を行う 者)	土 屋 直 子	松任おはなしの会会員	
	南 久 栄	美川おはなし会会員	
	森 山 真 代	図書館フレンズ鶴来会員	
	吉 峯 めぐみ	白山麓おはなしの会会員	
	高 久美子	公募委員	
3号委員 (学識経験者)	池 田 耕 藏	元松任中学校校長	
	高 田 咲 子	教育相談員	

※根拠法令 図書館法第14条、第15条、第16条 白山市立図書館条例第8条



令和4年度第2回 図書館協議会（石川県立図書館を視察）

4 予 算

（1）総 括

（単位：千円）

項 目	令和5年度当初予算	令和4年度当初予算	比 較
一 般 会 計	50,727,000	52,154,000	△1,427,000
教 育 費	6,316,607	6,469,489	△152,882
社 会 教 育 費	2,002,867	1,602,933	399,934
図 書 館 費	297,568	286,808	10,760

（2）令和5年度図書館費の目的別内訳

（単位：千円）

項 目	合 計	松 任	美 川	鶴 来	かわち	移動図書館	電子図書館	学支センター
人 件 費	198,445	148,359	16,758	20,493	12,835	0	0	0
資 料 費	図書等購入費	30,350	19,600	4,250	5,100	1,400	0	0
	雑誌・新聞費	4,613	2,755	633	1,103	122	0	0
管 理 運 営 費	64,160	45,482	4,833	6,717	1,610	1,720	1,496	2,302
総 合 計	297,568	216,196	26,474	33,413	15,967	1,720	1,496	2,302

5 利用統計

令和4年4月1日～令和5年3月31日（登録者数は累計）

□ = R3年度の数値

図書館名	年度	開館日数(日)	登録者数(人)		入館者数(人)		貸出利用者数(人)		貸出点数(点)	
			総数	増減	総数	増減	総数	増減	総数	増減
松任図書館	R4	297	43,033	869	228,338	20,181	87,527	△3,745	366,044	△22,505
	R3	297	42,164		208,157		91,272		388,549	
美川図書館	R4	297	4,540	191	44,998	1,672	14,218	△1,060	55,313	△2,384
	R3	297	4,349		43,326		15,278		57,697	
鶴来図書館	R4	297	14,993	321	88,767	6,999	27,585	45	117,618	△3,676
	R3	297	14,672		81,768		27,540		121,294	
鶴来図書館 本町分館	R4	297	968	25	6,968	△293	3,543	△1,008	11,110	△2,268
	R3	295	943		7,261		4,551		13,378	
かわち図書館	R4	297	1,248	11	6,893	655	3,416	73	14,238	963
	R3	297	1,237		6,238		3,343		13,275	
移動図書館	R4	75	898	14	—	—	1,170	△167	4,515	△921
	R3	77	884		—		1,337		5,436	
合計	R4		65,680	1,431	375,964	29,214	137,459	△5,862	568,838	△30,791
	R3		64,249		346,750		143,321		599,629	

図書館名	年度	文献複写(枚)		相互貸借(冊)				予約・リクエスト数(件)		リクエスト購入数(冊)		団体貸出数(冊)	
		総数	増減	貸出数	増減	借受数	増減	総数	増減	総数	増減	総数	増減
松任図書館	R4	4,363	276	797	△327	551	66	12,525	297	77	△14	19,571	830
	R3	4,087		1,124		485		12,228		91		18,741	
美川図書館	R4	563	△177	138	△22	136	△41	3,029	△240	19	△20	630	△190
	R3	740		160		177		3,269		39		820	
鶴来図書館	R4	710	41	139	26	142	29	5,651	247	4	△3	1,408	△360
	R3	669		113		113		5,404		7		1,768	
鶴来図書館 本町分館	R4	—	—	19	7	159	22	1,919	△901	0	△4	175	156
	R3	—		12		137		2,820		4		19	
かわち図書館	R4	45	6	43	2	62	△27	1,310	△90	5	△8	223	55
	R3	39		41		89		1,400		13		168	
移動図書館	R4							173	△74			2,554	413
	R3							247				2,141	
合計	R4	5,681	146	1,136	△314	1,050	49	24,607	△761	105	△49	24,561	904
	R3	5,535		1,450		1,001		25,368		154		23,657	

※登録者数については、システム統合後3年以上未利用者を統計から除外

6 資料の状況

令和5年3月31日現在

図書館名	蔵書冊数(開架冊数)(冊)	雑誌(種)	新聞(種)	ビデオ(点)	DVD(点)	カセット(点)	CD(点)
松任図書館	335,189 (173,124)	177	17	94	1,860	1	1,814
美川図書館	71,787 (61,928)	44	7	17	340	6	650
鶴来図書館	119,938 (79,837)	71	6	0	0	0	0
鶴来図書館本町分館	13,963 (13,710)	10	2	0	0	0	0
かわち図書館	30,946 (27,211)	5	2	0	0	0	0
移動図書館	5,398 (2,175)	13	0	0	0	0	0
合計	577,221 (357,985)			111	2,200	7	2,464

7 サービスの内容

(1) 図書・資料の貸出

1) 資料の貸出を受けられる方

- ・白山市内に在住、または通勤・通学する人
- ・金沢市、小松市、能美市、野々市市、川北町の居住者
- ・市内に事務所・事業所がある法人その他の団体

2) 貸出点数 市内全図書館あわせて1人10点まで、うちAV資料（DVD・CD・録音テープなど）は2点まで、大型絵本・大型紙芝居は3点まで

3) 貸出期間 2週間

1度だけ貸出期間を2週間延期することもできます。

ただし、次の資料の延期はできません。

- ・コミック
- ・AV資料
- ・市外図書館からの借受資料
- ・他の利用者の予約資料

4) 団体貸出

資料の貸出を受けられる団体

白山市内の学校、保育所（園）・認定こども園・幼稚園、文庫、学童クラブ

貸出点数及び貸出期間

100点まで（うち紙芝居は10点まで、大型絵本・大型紙芝居は3点まで）で4週間以内

※学校については別途規定あり

(2) コピーサービス

図書館資料のみ、著作権法の範囲内で複写可能

複写料金 モノクロ：1枚10円 カラー：1枚40円

次の資料は複写できません。

- ・図書館の所蔵でない資料
- ・最新号の雑誌・新聞

(3) 予約・リクエストサービス

1) 予約サービス

貸出中または市内の他の市立図書館に在架の場合は予約ができます。

- ・貸出中の場合 返却後に確保して連絡
- ・他館に在架の場合 配送により取寄せして提供

2) リクエストサービス

市内図書館に所蔵していない場合はリクエストができます。（ただし、市内在住または通勤・通学されている利用者のみ）

- ・他館より借受け（相互貸借）または購入して提供

(4) レファレンスサービス

図書館利用者が学習・研究・調査を目的として必要な情報・資料などを求めた際に、図書館員が情報そのもの、あるいはそのために必要とされる資料を検索・提供・回答することによってこれを助ける業務

- ・利用案内
- ・資料案内（資料の所蔵、所在、資料内容の確認）
- ・調査回答（平易な調査、調査機関等の紹介）

(5) 対面朗読サービス ※松任図書館でサービス提供

- ・視覚障害者への読み聞かせサービス
- ・対象者は市内在住の視覚障害者で登録が必要
- ・実施には予約が必要（1週間前）で、実施時間は、休館日を除く午前10時～午後4時
- ・朗読はボランティアがあたり、図書館所蔵の図書、新聞、雑誌のほか、図書館の新作図書の紹介、出版情報の案内を行う。

(6) 宅配サービス

- ・身体の障害、高齢等により図書館へ来館することが困難な人に対して、図書館の資料を配達
- ・対象者は、市内に居住する障害者、高齢者および自宅療養者などで図書館へ来館が困難な人で、事前に登録を受けた人
- ・貸出期間は、2週間以内とし、同時に貸出を受ける資料は10点まで
- ・貸出申し込みは、電話またはファックスとし、返却も同様

(7) 郵送サービス

- ・市内の居住者で図書館利用券所有者を対象に郵送で有料の宅配サービス
- ・貸出資料は図書及び雑誌で、申し込みは電話またはファックス
- ・貸出は受取人払い(着払)で郵送し、返却は郵送または来館による返却

(8) AV資料の館内視聴 ※松任図書館でサービス提供

- ・図書館利用券所有者のみ利用可能
- ・ヘッドホン及び資料の貸出利用（DVDブースは3人同時視聴可能、CDは1人で利用）
- ・視聴時間はDVD、CDの再生の時間内（1回1点）

(9) インターネットの利用 ※松任・美川・鶴来図書館でサービス提供

1) 図書館利用券所有者のみ利用可能、印刷は不可

2) 利用時間

- ・既設のパソコンを利用の場合
1日 2枠（1枠30分）まで
- ・パソコン持込みの場合（松任図書館のみ）
1日 2時間（延長は1回）まで

(10) はくさん電子図書館

令和3年10月運用開始

電子図書館とは、インターネットに接続したパソコン、スマートフォン、タブレット等で、電子書籍を読むことができるサービスです。インターネットで貸出・返却できるので来館不要。24時間、いつでもどこでも読書を楽しめます。

1) 利用できる人

- ・市内に在住・在勤・在学で、図書館利用券を持っている人
※図書館利用券を持っていない場合は、図書館カウンターで登録手続きが必要になります。
(登録翌日の正午より利用可能)

2) 貸出点数と期間

- ・1人3点まで2週間借りることができます。
- ・他の利用者の予約がない場合、1回のみ2週間延長できます。

3) 予約点数

- ・3点まで予約できます。
※電子書籍が貸出できるようになった際の連絡はありません。
ログインして、随時予約状況を確認してください。
※貸出できるようになってから7日を過ぎると、自動的に予約が取り消されます。

4) 利用状況

年度	ログイン者数		実利用者数		貸出数		予約数		タイトル数	
	人数	増減	人数	増減	冊数	増減	冊数	増減	点数	増減
R4	6,473	135	293	△89	3,369	427	285	△153	4,414	126
R3	6,338		382		2,942		438		4,288	

※ログイン者数は、はくさん電子図書館にログインした延べ回数

(11) 公衆無線LAN(Wi-Fi)の利用

白山市立図書館全館で公衆無線LAN(Wi-Fi)によるインターネット接続サービスが利用できます。ご自分のWi-Fi端末をお持ちいただき、図書館資料とインターネット情報を活用した調べものにご利用ください。

- フリースポット 松任図書館、美川図書館、鶴来図書館
- パスワード方式 鶴来図書館本町分館、かわち図書館

8 移動図書館「のびのび号」

(1) 概要

平成18年7月運行開始

一般向けの小説、実用書、雑誌、子ども向けの読物、絵本、紙芝居など約2,000点の資料を積載し、市内16カ所のサービスステーションを巡回

「のびのび号」が地域のイベントへ参加する出前図書館事業の実施

(2) サービスステーション巡回日程

令和5年4月1日現在

コース	巡回日	サービスステーション	巡回時間
A	隔週 火曜日	千代野児童センター (千代野西八丁目30)	13:45~14:15
		ファミリーマートAコープ加賀野店 (西柏一丁目2-1)	14:30~15:00
		湊児童ふれあいクラブ (湊町カ8-1)	15:30~16:00
		蝶屋児童館 (井関町ヌ15-2)	16:15~16:45
B	Aコースと 同じ週の 木曜日	あじさいの郷 (明島町春130)	13:30~14:00
		つるぎショッピングスクエア・レッツ (鶴来下東町カ26)	14:15~14:45
		西南部児童センター (源兵島町289-5)	15:15~15:45
		旭公民館 (旭丘二丁目32)	16:15~16:45
C	隔週 火曜日	鳥越公民館 (別宮町ロ170)	14:30~15:00
		吉野谷児童館 (吉野東56)	15:15~15:45
		鳥越小学校前 (上野町オ1)	16:00~16:30
D	Cコースと 同じ週の 木曜日	白峰市民サービスセンター (白峰ハ130)	11:30~12:00
		白峰小学校 (白峰ニ110)	12:50~13:20
		旧 憩の湯桑島 (桑島10-1-24)	13:30~14:00
		一里野あいあーる (尾添リ63)	14:45~15:15
		道の駅瀬女 (瀬戸寅163-1)	15:35~16:05

※都合により、巡回日程が変更になる場合があります

※火曜日または木曜日が、祝祭日または松任図書館の休館日にあたる場合は、その翌日が巡回日
1~2月は冬季運休



移動図書館「のびのび号」

9 白山市学校図書館支援センター

(1) 概要

学校教育の機能を高め、児童生徒の豊かな感性を育むために、学校図書館を支援しています。学校図書館と公共図書館とのネットワークを生かし、支援センターを拠点とした図書配送システムや情報の収集・発信など、また、学校司書と連携・協力し学校図書館の活性化を図ります。

(2) 業務内容

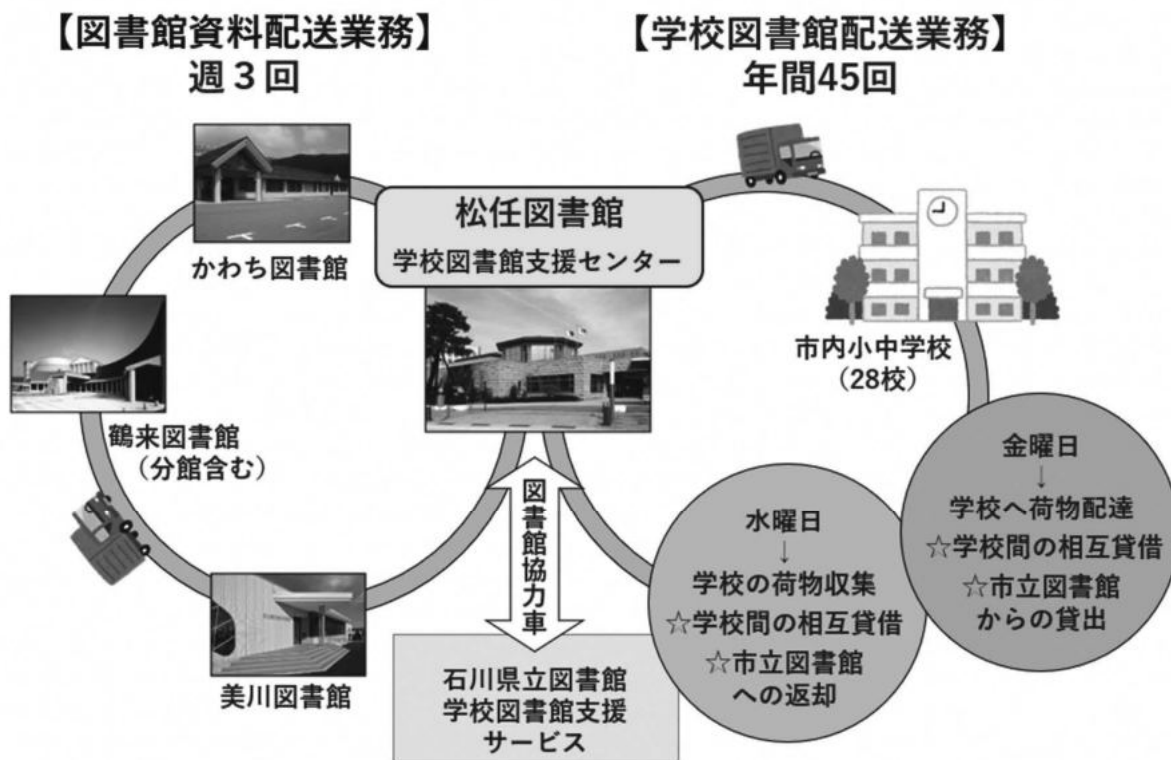
- ① 学校図書館からの貸出依頼受付
 - ・長期(調べ学習用)、短期(個人からのリクエスト用)
- ② レファレンス受付
 - ・学校図書館からのレファレンスに対応
- ③ 学校への貸出処理・返却処理・配架
 - ・市立図書館から学校へ貸し出す資料の各処理
- ④ 配送システム
 - ・市立図書館から貸し出す資料を箱詰め
 - ・学校間の相互貸借分を仕分け、箱詰め
 - ・配送業者への連絡
- ⑤ 絵本パック
 - ・希望の冊数の絵本、読み物をパックにして貸出
- ⑥ 学習用資料の収集・提供
 - ・図書館の資料では対応が難しいものについて、各関係団体へ問い合わせ資料請求
 - ・学習に役立つ情報の収集(冊子、パンフレット他)
- ⑦ 利用時期の調整
 - ・各学校の年鑑、百科事典、図鑑の利用時期を把握し、調整して貸出
- ⑧ 学校図書館の各データの集約
 - ・学校図書館貸出実績
 - ・学校配送利用実績
 - ・絵本パックの利用実績
 - ・学校図書館 学校図書館を活用した授業実績
 - ・学校図書館 利用指導実績
 - ・学校からのレファレンス一覧
- ⑨ 司書部会参加
 - ・情報提供、グループ研究参加
- ⑩ 図書館業務に関する質問・相談受付
- ⑪ 広報活動
 - ・視察者の対応
 - ・ホームページ作成・運営
 - ・支援センターだよりの発行
- ⑫ 支援センター蔵書の管理・貸出
 - ・大型絵本、学校図書館に関する参考図書
- ⑬ 研修参加
 - ・学校図書館大会ほか
- ⑭ 「白山市図書館を使った調べ学習コンクール」事務補助
- ⑮ 学校展示
 - ・図書館を活用した授業の成果物等を市立図書館に展示
- ⑯ 先生文庫
 - ・職員室に設置する支援センター選書の30冊を貸出

(3) 貸出実績

(単位：冊、%)

	令和4年度	令和3年度	令和2年度	前年比
学校図書館への貸出冊数	17,701	16,673	15,491	106.17%

(4) 白山市図書館ネットワーク



【学校図書館支援室書庫 (松任図書館)】
学校が優先的に使える約 10,000 冊の資料



【配送システム】
収集日と配達日を分けて、週2回学校を巡回